

Paris qui Chante

Paris qui Danse = Paris qui Filme

REVUE MENSUELLE, MUSICALE, ARTISTIQUE, LITTÉRAIRE ILLUSTRÉE

Paraissant le 1^{er} de chaque mois

Directrice-Propriétaire :
YVONNE YMA O

6, Rue Juliette-Lamber, PARIS (17^e)
Téléph. : WAGRAM 75-89

ABONNEMENTS

| | France | Étranger |
|----------------------|--------|----------|
| Un an | 35 frs | 44 frs |
| Six mois | 18 » | 23 » |
| Trois mois | 9 » | 12 » |



Mlle Meg LEMONNIER, la grande vedette de cinéma.



Captez ces voix à votre gré ...avec le nouveau SFAR S8

Aucune des ondes qui par centaines sillonnent l'éther n'échappe à l'heureux possesseur du nouveau SFAR S8.

Entièrement sur secteur alternatif ou continu, il est, de loin, ce que la technique moderne offre de plus nouveau, de plus pratique et de plus parfait aux connaisseurs

à un prix aussi réduit
le SFAR-S8 super secteur
8 lampes absolument complet **1.775^F**
12 mois de crédit.



Catalogue gratuit sur demande. Ecrire SFAR, Luna-Park, Porte Maillot, Paris

Aucune description ne vaut une audition : Allez le voir et l'entendre, avant de l'acheter, à l'Exposition permanente de T.S.F. de LUNA PARK. Entrée gratuite du lundi au vendredi inclus de 13 à 23 heures ; les Samedis, Dimanches et Fêtes de 13 à 20 h. 30.

REFRAIN
Valse lente a Tempo

La chan - son de mon cœur Est la plus douce au mon - de Plus bel -

Valse lente a Tempo

le qu'une fleur limpi - de comme l'on - de Ne ris pas du bon -

heur E - cou - te la, quand mè - me - ga El - le te dit je t'ai -

me La chan - son de mon cœur, Est la plus douce au mon - de

3^e fois al Coda Rit. ten. Tutti sfz

Cello Cl. pizz. Bois et Cordes pizz. suivés

D.C.

2

3

REFRAIN

Il est de vibrantes chansons
Aux rythmes fous, aux grandes phrases
Qui vont, célébrant les extases
Et les serments et les frissons.
La mienne ne prend son essor
Que d'une simple mélodie
Chantant les amours infinies
Parmi de langoureux accords.
Tu l'écoutes quand même
Car je vois que tu m'aimes
(Au Refrain.)

Le jour où, suivant ton destin,
Tu partiras, brisant ma vie,
Sans haine ma peine infinie
Te poursuivra sur ton chemin.
Et parmi tes nouveaux plaisirs,
Une chanson douce et plaintive
Te dira que, bien que l'on vive,
A tout jamais l'on peut souffrir.

Cette plainte suprême
Ecoute-là, je t'aime !

La chanson de mon cœur
Est la plus triste au monde.
Il n'est pas de douleur,
De peine plus profonde,
Sous le vent du malheur
Comme une feuille morte
Tombe, en frêle cohorte,
La chanson de mon cœur.
.....
La chanson de mon cœur
Est la plus triste au monde.





(Photo Lipnitzki.)

MISTINGUETT

C'est moi Mélie

Paroles de

de LIMA et HORNEZ

Musique de

CARRARA et GRAMON

Mouv! de Java



1. Ya desfém's qu'ont des pa.rur's Des bi.joux des fourur's Ga.ran.tis sur fac.tur' Leurs rob's sont si bien plis.
 2. L'autre jour à Montpar.nass' Un Monsieur plein aux as M'emm'na dans son pa.lac' Le lend'main j'eus d'un seul

sées Qu'elles n'ont qu'a pas.ser Et les homm's sont pin.cés... Moi, l'é.té comme l'hiver J'ai jamais eu, pour
 coup Rien qu'autour de mon cou Pour deux millions d'bi.joux Il m'offrit un pied-à-terr'Une au.to d'mil.liar'

plair, Que mon p'tit nez en l'air Aus si j'suis pas compliqué! Et je n'fais pas d'chiqué Quand je veux m'expli.quer!
 dair' Et même un fri.gi.dair' Mais malgré tous mes a.tours Et l'bonheur qui m'entour' Je re.di.ra i tou.jours.

C'est moi, Mé . lie Tout'l'mond'me connaît sur l'bou'vard Magenta J'suis pas jo . lie Mais, quand j'marche vite

ça ne se voit pas J'ai pas d'sou . ci Pour vuqu'mes ch'veux fris'n't je trouve que ça va J'suis pas in.gé.nue

Car, moi, la ver . tu Je m'assois d'ssus Un rien m'suf . fit Pas besoin de grands mots pour me fair'plai.sir

Quand on me dit Mad'moi.selle je vous aime à en mou.rir J'ré.ponds mon p'tit

On peut dir'que vous a.vez le mot pour rir' Pour m'aimer vraiment Faut pas d'bo.niments J'suis Mélie tout simplement

A Mademoiselle Mado G...



(Photo P. Apers.)

Sur le mur du jardin

Paroles de
Roger FERÁL

et Jacques MONTEUX

Musique de

Leslie SARONY

et Cécil HARRINGTON

VALIES

% *ad. lib*
mf p

Dans mon p'tit jar-din J'ar-rose a-vec soin
 Au clair de la lune La nuit tendre et brune
 Mais pourquoi les fleurs Et les chats frôleurs

L'œil-let, la ros', le jas-min J'a-vais à la bell' sai-son
 In-cite à chercher for-tune l'igno-rant ces dé-sirs lous.
 Seuls au-raient droit au bon-heur? Il est, dans l'au-tre mai-son

Des lis-rons Si jo-lis près de ma p'tit mai-son.
 Mon ma-tou Ron-ron-nait ja-dis pres du feu doux.
 Un Li-son Dont la vue me fait perdr' la rai-son!

Copyright 1930 for all countries by Campbell, Connelly et Co. Ltd.

REFRAIN

Mais, un beau jour, ils ont grimpe soudain Sur le mur du jar - din'
 Mais, un beau soir, il a grimpe soudain Sur le mur du jar - din,
 Voilà pourquoi je grimpe chaque ma - tin Sur le mur du jar - din

p-f

Ils ont re - joint les lus - rons du voi - sin Sur le mur du jar - din' — Je les
 Il a re - joint la chat - te du voi - sin Sur le mur du jar - din, — Et sous
 Je vais rejoindre la la - son du voi - sin Sur le mur du jar - din, — Pri - se

ai soi - gnes pen - dant de longs mois Et leur par - fum ne se - ra pas pour moi; Car
 les e - toils qui bril - laient aux cieux, Il a per - du quelques longspois soy - eux Mais
 de ver - tige, un jour, pa - ta - tras! Elle est tombée, je l'ai r'cue dans mes bras De -

1. 2.
 ils sont app'lés par un p'tit dieu ma - lin Sur le mur du jar - din' — — — — — din!
 il re - tourn'ra vers le p'tit dieu ma - lin Sur le mur du jar - din, — — — — — din,
 — puis, nous échangeons des bai - sers sans fin Sur le mur du jar - din, — — — — — din, — — — — —

REVES

Paroles de
R. CHAMFLEURY

Musique de
Gaston GABAROCHE et J. BOS

Dolce - pas trop lent.

Sur le berceau ro . se
suivez

Où Bé . bé re . po . se La ma . man se penche et dit ten . dre . ment :

"Mon cher pe . tit ô . tre Tu rê . ves peut - ô . tre De jo . lis jou . joux , tout dor

dolce

a Tempo
cédez REFRAIN

, et d'ar . gent ... Rê . ve d'en . fant, rê . ve ma . gique, ô jo . li son - ge
suivez

Reviens combler rien qu'u . ne nuit tous ses dé . sirs ... En lui fais ce . fleurir

Ses joies et ses plaisirs Mè.me si tout'n'est que men . son . ge.

Rê . ve d'en.fant, rê . ve do . ré, troublant mys.tè . re... Bé . bé voyage au pa . ys

des il . lu . si . ons .. Et chose é . tran . ge, Il voit des an . ges

Vo ler aux cieux comme de jo . lis pa . pil . lons !.... D.C.

1^{er} et 2^e FOIS

POUR FINIR

ansl. rall.

D.C.

2

Sous la lune pâle
Rêvant aux étoiles
L'amante redit les mots de toujours
(Pour homme : L'amant murmure les mots de toujours)
Et ces mots magiques
Comme un doux cantique
Vont porter aux cieux son rêve d'amour.

REFRAIN

Rêve d'amant, rêve d'amour, ô joli songe,
Reviens combler, rien qu'une nuit tous mes désirs
En moi fais refléurir
Mes plus doux souvenirs
Même si tout n'est que mensonge
Rêve d'amant, rêve d'amour, sous ta caresse
Mon cœur épris oubli' toutes les trahisons
Que ton ivresse
Enchanteresse
Rien qu'une nuit m'apporte un peu d'illusion.

3

Rêve de coquette
Bijoux et toilettes
Vous qui n'en parlez qu'entre deux soupirs
Que de gourmandise,
Que de convoitise
Dans vos yeux fixant vos secrets désirs.

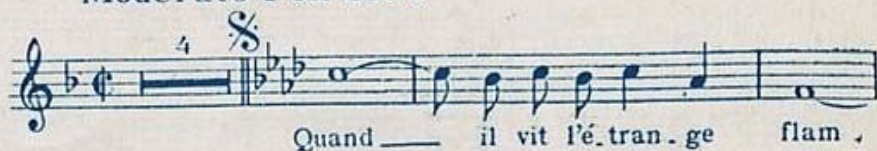
REFRAIN

Rêve doré, rêve de femme, ô joli songe,
Reviens combler rien qu'une nuit tous leurs désirs
Et fais pleuvoir de l'or
Des bijoux, des trésors
Qu'importe si tout est mensonge.
Rêve doré, rêve de femme, ô belle ivresse,
Viens apaiser toutes leurs folles ambitions
De tes richesses
Reviens sans cesse
Berçer les cœurs des plus folles illusions !

Divine Lady

Paroles de
Pierre BAYLE

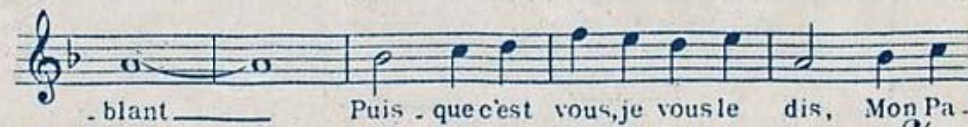
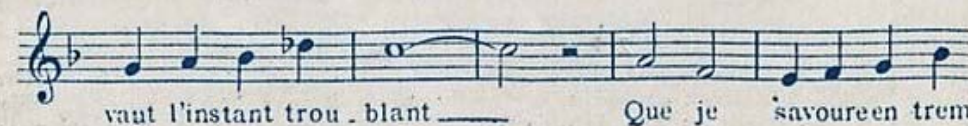
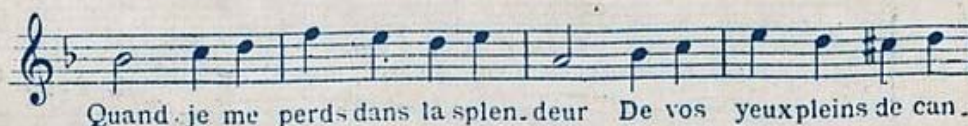
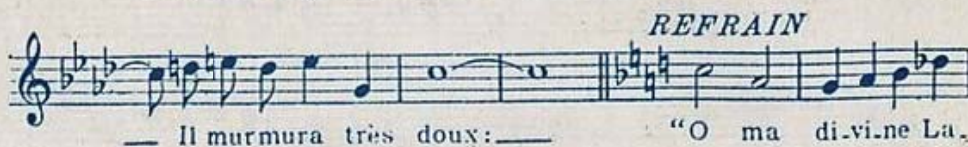
Moderato Fox Slow



Musique de
C. OBERFELD



Oui, je sais que mon beau rêve,
Hélas ! ne peut durer,
Car vous partirez !
Mais, avant qu'il ne s'achève,
Permettez-moi,
De dire avec émoi :



REFRAIN

« O ma divine Lady,
Je crois être au Paradis,
Quand je me perds dans la splendeur
De vos yeux pleins de candeur,
Où je vois le plus pur des bonheurs !
Si vous me privez un jour
De votre adorable amour,
J'en mourrai... car, je vous l'ai dit,
Mon Paradis,
C'est vous, divine Lady !

Copyright MCMXXX by Publications Raoul Breton et Co,
Paris, 148, rue Montmartre.
New-York Corner Broadway and 47th Street.

Tous droits d'exécution publique, de reproduction et d'arran-
gements réservés pour tous pays, y compris la Suède, la Norvège
et le Danemark.

La « Chevine » sera l'ange gardien de vos cheveux



"maxima"
achète
au
maximum



SEINE N° 102 277

ANTIQUITÉS
GALERIE D'EXPOSITION ET DE VENTE
4, rue des Italiens
(même immeuble).

bijoux
diamants, perles

bureaux privés au 1^{er} étage



Madame Yvonne YMA

qui vient de tourner chez Gaumont "Occupe-toi d'Amélie"